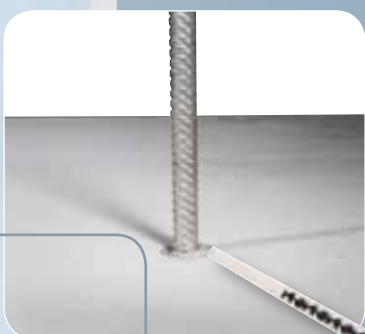




Ankrochim SF 800

Scellement par injection de résine



PLAKA[®] FRANCE
BUILDING SITE SOLUTIONS

Ankrochim SF 800

Scellement par injection de résine

SF 800 est une nouvelle génération de résine vinylester en cartouche. La résine et le durcisseur se mélangent dans la buse d'injection à l'extrémité de la cartouche. Cette nouvelle formule a été spécialement étudiée pour être simple à utiliser en été comme en hiver, en corps pleins ou creux, secs ou humides. Elle présente aussi l'avantage d'être sans odeur.



Avantages Ankrochim SF 800

- Cartouche de 380 ml ou 825 ml facile à extruder
- Plage de température autorisée après scellement de -40°C à +80°C
- Ne craint pas l'humidité, installation dans support sec et humide
- Peut s'utiliser dans la plupart des milieux agressifs (milieu marin, piscine, ...)
- Utilisation en plafond autorisée
- Résine sans odeur, elle ne contient ni styrène, ni autre solvant volatil
- N'est ni nocive, ni inflammable
- La résine ayant fait prise ne présente ni risque de toxicité pour l'environnement, ni risque de contamination pour l'eau potable
- Après exposition temporaire à haute température (incendie), elle retrouve toutes ses caractéristiques

Un produit propre et fiable

Ankrochim SF 800 est conditionné dans une cartouche étanche et rigide. La résine et son durcisseur sont donc parfaitement dosés et peuvent être stockés plusieurs mois sans aucun problème. Un nouveau dessin des pistons permet de parfaitement racler les deux composants et d'obtenir deux chambres propres en fin d'utilisation.

Un produit universel

Un seul produit sur le chantier permet de réaliser tous les scellements : tiges filetées et barres à béton, dans un support plein ou creux, sec ou humide et dans une très large plage de température.



Pistolet mécanique SUPER



Pistolet mécanique STANDARD



Avis technique Européen

- Tiges filetées galvanisées ATE10/0092 ATE 001, partie 1 et partie 5, option 7
- Tiges filetées inoxydables ATE10/0092 ATE 001, partie 1 et partie 5, option 7
- Barre d'armature à béton ATE10/0091 ATE 001, partie 1 et partie 5, rapport TR023

Ankrochim SF 800 Mise en oeuvre



Forer



Éliminer la poussière



Injecter à reculons



Placer la pièce

Préparation du trou de scellement

- 1 Forer un trou de diamètre et de profondeur appropriés
- 2 Nettoyer le trou à l'aide d'une brosse
- 3 Chasser la poussière à l'aide de la pompe soufflante (ou à l'air comprimé **exempt d'huile**)
- 4 Répéter les opérations 2 et 3
- 5 En corps creux, placer un tamis de diamètre adapté



Préparation de la cartouche

- 1 Vérifier la date de péremption et la température de la cartouche et du support
- 2 Dévisser le bouchon de la cartouche
- 3 Déverrouiller le pistolet et ramener les pistons en arrière
- 4 Placer la cartouche dans le berceau du pistolet
- 5 Visser l'embout mélangeur (mixer)
- 6 Extruder le produit jusqu'à obtention d'un mélange homogène avant l'exécution du scellement

Execution du scellement

- 1 Retirer l'eau se trouvant éventuellement dans le trou
- 2 Introduire l'embout mélangeur (mixer) au fond du trou
- 3 Extruder le produit en reculant progressivement le pistolet
- 4 Déverrouiller le pistolet
- 5 Introduire la pièce à sceller dans le trou en tournant alternativement de gauche à droite
- 6 Un excédent de produit doit être visible à l'extérieur du trou et enlever l'excédent avant la prise
- 7 Respecter les temps de manipulation et attendre le durcissement complet

Température	(°C)	-5	0	5	10	20	35
Temps de manipulation	(min)	*	*	8	4	1	45 sec
Temps de prise	(min)	24h	180	100	70	40	35

* la température minimum de la cartouche doit être de +5°C



Tamis



Brosse

Recommandations

- Pour utilisation par temps très froid, maintenir les cartouches dans un local chauffé pour faciliter l'extrusion
- Soigner toujours le nettoyage du trou, la qualité de l'ancrage en dépend
- **Si la résine durcit dans l'embout mélangeur (mixer), il faut le remplacer (ne jamais le couper)**
- Dans un corps creux, utiliser le tamis et adapter la charge admissible selon la résistance du support



Ankrochim SF 800 Performance

Résistance à la température

Ankrochim SF 800 résiste particulièrement bien en cas d'incendie, c'est l'une des meilleures actuellement sur le marché.

Charge maxi. (kN) pour une durée de résistance au feu (minutes)	Durée de résistance au feu (minutes)			
	30'	60'	90'	120'
M 8	3,00	1,10	0,60	0,40
M10	5,00	2,00	1,10	0,80
M12	9,00	4,50	3,00	2,30
M16	15,00	9,50	7,30	6,00
M20	24,00	15,50	12,00	10,00
M24	35,00	23,00	18,00	15,00

- La mise en oeuvre peut se faire dans une plage de température de -5°C à +35°C, toutefois la cartouche doit être stockée et conservée à une température située entre 5°C et 20°C pour assurer une bonne conservation et une extrusion aisée
- La plage de température après scellement s'étend de -40°C à +80°C (temporaire) ou à +50°C (long terme)
- Après un dépassement temporaire de la température le scellement reprend ses caractéristiques initiales

Résistance à l'humidité Ankrochim SF 800 est prévue pour l'utilisation dans un support sec ou humide.

Résistance aux produits chimiques

Ankrochim SF 800 peut être en contact avec les produits repris ci-dessous pour une durée déterminée, sans aucun effet négatif sur les caractéristiques de l'ancrage.

Produit	Immersion définitive	Immersion temporaire	Contact
Eau	•		
Eau salée	•		
Eau chaude < 75°C	•		
Essence	•		
Méthanol	•		
Hypochlorite de sodium (javel) faible concentration		•	
Hypochlorite de sodium (javel) concentré			•
Soude à 50%	•		
Acide chlorhydrique de 10% à 20% à max 35°C	•		
Acide sulfurique de 30% à 50% à max 35°C	•		
Solution d'hydroxyde de potassium 10%	•		
Acide citrique	•		
Acide chlorhydrique concentré (38%)	•		
Pétrole		•	
Gazoile		•	
Kérozène à max 25°C	•		
Acétone			•
Toluène			•



Ankrochim SF 800 est étanche à l'eau après sa prise et peut être utilisée sans risque particulier

- Dans une atmosphère marine
- Dans les piscines
- Dans d'autres atmosphères agressives

Ankrochim SF 800 Calcul des ancrages

Pour une information complète et le calcul des ancrages, l'utilisateur doit consulter les Avis Techniques Européens concernés, selon qu'il s'agisse de scellement de tiges filetées inoxydables ou zinguées (ATE 10/0092), ou encore de barres à béton (ATE 10/0091). Un programme de calcul est à disposition sur le site www.plakagroup.com

Contrainte ultime d'adhérence

Contrainte ultime d'adhérence f_{bd} (N/mm ²)									
Ø barre d_s	Classe de béton								
	C12/C15	C16/C20	C20/C25	C25/C30	C30/C37	C35/C40	C40/C50	C45/C55	C50/C60
8 à 14 mm	1,6	2,0	2,3	2,7	3,0	3,4	3,7	4,0	4,3
16 mm									4,0
20 mm									3,4
25 à 32 mm									2,7

Données d'installation pour tiges filetées

- En acier zingué de classe 5.8, 8.8 et 10.9
- En acier inoxydable de classe A70 et A80

Diamètre nominal d (mm)	Diamètre forage Ød ₀ (mm)	Profondeur forage		Couple de serrage T _{inst} (Nm)	Epaisseur mini support	
		h ₀ 8d (mm)	h ₀ 12d (mm)		h _{min} 8d (mm)	h _{min} 12d (mm)
M 8	10	64	96	10	100	125
M10	12	80	120	20	110	150
M12	14	96	144	40	125	175
M16	18	128	192	80	160	225
M20	22	160	240	150	200	280
M24	26	192	288	200	240	335

Distances minimales entre axes et au bord							
h _{ef} = 8d		M8	M10	M12	M16	M20	M24
distance entre axes mini		35	40	50	65	80	95
distance au bord mini	c (mm)	35	40	50	65	80	95
h _{ef} = 12d		M8	M10	M12	M16	M20	M24
distance entre axes mini	s (mm)	50	60	70	95	120	145
distance au bord mini	c (mm)	50	60	70	95	120	145

Données d'installation pour barres à béton

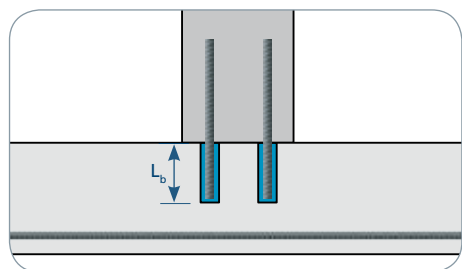
- Acier conforme à l'EC2 (annexe C): $f_{yk} = 500$ N/mm²

Profondeur de forage				
Barre Ø _{ds} (mm)	Foret Ød ₀ (mm)	Ancrage L _{b,min} (mm)	Recouvrement L _{0,min} (mm)	Profondeur maxi L _{max} (mm)
8	(10) - 12	170	300	400
10	(12) - 14	213	300	500
12	16	255	300	600
14	18	298	315	700
16	20	340	360	800
20	25	425	450	1000
25	32	532	563	1000
28	35	595	630	1000
32	40	681	720	1000

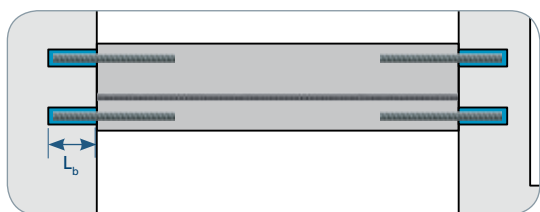
Voir exemples d'ancrage et de recouvrement p. 6

Ankrochim SF 800 Applications

Ancrage

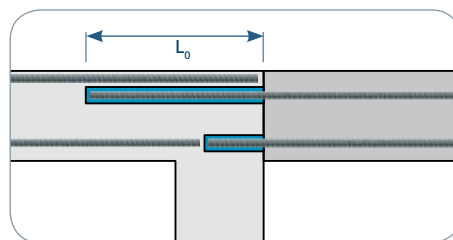


L_b = longueur de l'ancrage

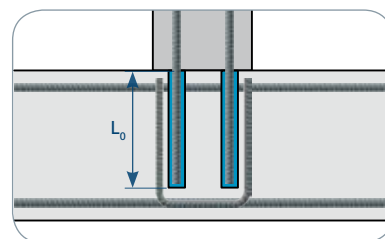


L_b = longueur de l'ancrage

Recouvrement



L_o = longueur de recouvrement



L_o = longueur de recouvrement

Autres supports

Dans les matériaux creux, poreux ou autres non définis, la charge admissible de l'ancrage dépend de la résistance du support.

A titre indicatif, les valeurs ci-dessous sont issues d'essais de traction axiale réalisés en nos ateliers dans une maçonnerie.



Maçonnerie en blocs de terre cuite creux 14 cm

Tige 8.8	Diamètre forage (mm)	Tamis D x L (mm)	Rupture (kN)
M 8	12	12 x 120	2,80
M 8	12	12 x 120	2,80
M 8	12	12 x 120	2,85
M10	16	16 x 120	8,05
M10	16	16 x 120	6,90
M10	16	16 x 120	7,80
M12	22	22 x 120	4,80
M12	22	22 x 120	5,30
M12	22	22 x 120	5,30



Maçonnerie en blocs de terre cuite creux 14 cm

Tige 8.8	Diamètre forage (mm)	Tamis D x L (mm)	Rupture (kN)
M 8	12	12 x 120	12,30
M 8	12	12 x 120	9,20
M 8	12	12 x 120	10,90
M10	16	16 x 120	7,20
M10	16	16 x 120	8,40
M10	16	16 x 120	8,80
M12	22	22 x 120	8,80
M12	22	22 x 120	7,80
M12	22	22 x 120	6,00

La dispersion des résultats et les faibles valeurs obtenues exigent de la prudence lors de la réalisation de scellements dans des matériaux de faible résistance. Des essais spécifiques peuvent être nécessaires.

Ankrochim SF 800 Accessoires



Pistolet mécanique SUPER



Pistolet mécanique STANDARD



Brosses Ø 14 mm et Ø 29 mm



Cartouche 380 ml



Embout mélangeur (mixer) par 12 pièces



Pistolet pneumatique pour cartouche 380 ml



Cartouche 825 ml



Embout mélangeur (mixer) par 50 pièces pour cartouches 825 ml



Pistolet pneumatique pour cartouche 825 ml



Soufflette



Tamis Ø 16 x 85 mm par 5 pièces



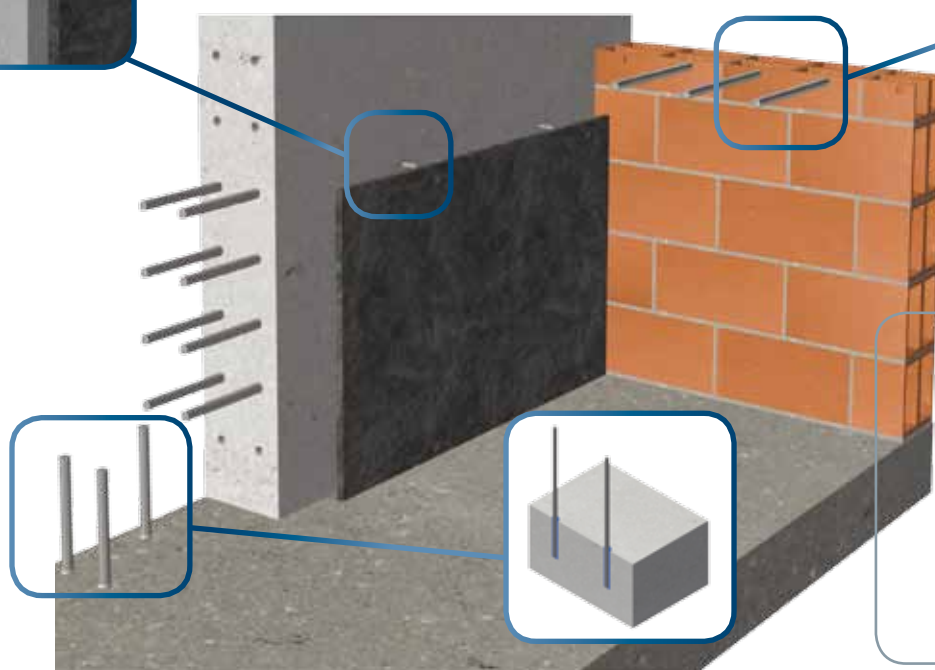
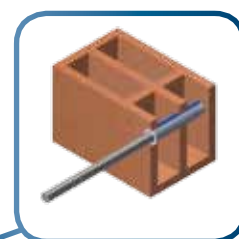
Rallonge lg 50 cm par 5 pièces

Ankrochim SF 800

Contenu de la mallette complete



- 1 pistolet mécanique STANDARD ou SUPER
- 2 cartouches de 380 ml
- 10 embouts mélangeurs (mixer)
- 1 soufflette
- 5 tamis
- 1 brosse Ø 14 mm
- 1 brosse Ø 29 mm



Visitez notre site internet **PLAKAGROUP.COM**

PLAKA FRANCE info@plakagroup.fr

LILLE	17, Rue du Haut de la Cruppe - 59650 Villeneuve d'Ascq	T : +33 (0)3 20 19 11 22	F : +33 (0)3 20 04 44 12
LYON	Rue du Luxembourg - 69330 Meyzieu	T : +33 (0)4 72 02 85 00	F : +33 (0)4 78 31 01 32
NANTES	7, Allée des Sapins - 44470 Carquefou	T : +33 (0)2 51 71 88 22	F : +33 (0)2 51 71 97 77
PACA	Les Quatre Chemins/RN7 - 83340 Flassans-sur-Issole	T : +33 (0)4 94 37 27 97	F : +33 (0)4 94 37 27 99
PARIS	2, Rue Georges Pompidou - 77990 Le Mesnil-Amelot	T : +33 (0)1 60 03 51 11	F : +33 (0)1 60 03 58 53
ROUEN	ZI Poudrerie - Rue du Beau Poirier - 76350 Oissel	T : +33 (0)2 35 64 80 57	F : +33 (0)2 35 64 90 28
TOULOUSE	56, Rue Georges Ohnet - 31200 Toulouse	T : +33 (0)5 61 48 04 00	F : +33 (0)5 61 48 64 07



PLAKA® FRANCE
BUILDING SITE SOLUTIONS

ANKROCHIM FR1111 © Plakagroup • Nederlandstalige versie op aanvraag • English version on request • Versión en español disponible.
Les informations et photos présentées dans cette brochure sont fournies à titre indicatif et n'engagent en rien la responsabilité de Plakagroup. Les produits peuvent être modifiés sans aucune forme de préavis. Toute reproduction totale ou partielle sans autorisation écrite préalable est strictement interdite.